

## Elmässan 20.-21. OKTOBER 2021 KISTAMÄSSAN

VI FINNS  
I MONTER  
B03



## Äntligen mässa igen!

Nu är det äntligen möjligt att gå på mässa igen, och den 20-21 oktober har du möjlighet att besöka oss på Elmässan i Kista där vi finns i monter B03. På mässan visar vi ett stort urval av alla våra spännande och aktuella instrument inom test- och mätområdet. Vi visar bland annat en del nyheter inom bl.a. termografering, spänningstest, elbilsladdning, energianalys och dessutom en hel del andra instrument.

DU KAN FÅ GRATIS BILJETTER PÅ  
[WWW.ELMA-INSTRUMENTS.SE](http://WWW.ELMA-INSTRUMENTS.SE)

## Använd sinnena till tekniskt underhåll

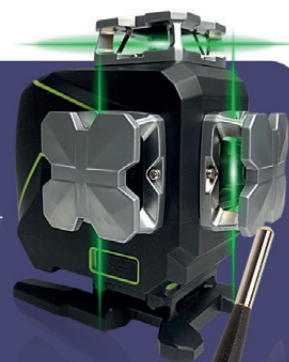
Sluta släcka bränder och börja se, lyssna  
och känna dig till tekniskt underhåll.

LÄS MER PÅ SIDORNA 4-5

## Grön laser i 4 dimensioner

Nu höjer vi ribban för vad du kan få ut  
av 360° krysslaser.

LÄS MER PÅ SIDAN 3



## Nu kan du känna spänningen! med Elma 2700X

Aldrig har det varit så många genomtänkta funktioner i ett instrument. Uppfyller spänningstestardirektivet för kontroll av spänninglös anläggning.

- Inbyggd vibrator – Vibrerar vid spänning
- Spänningstest, 2-poligt med lysdioder 120...1.000V AC/DC
- Spänningsmätning med digital visning 1...1.000V/1.500V AC/DC
- Strömmätning med slank strömtång 0-200A
- Genomgångstest och resistansmätning 0-100kΩ
- Enpolig polsökarkfunktion
- Fasföljds-/rotationsriktningstest, 2-poligt på 3-fasnät
- Superkraftiga fastmonterade testledningar
- Utbytbara testspetsar 2/4mm

Elma 2700X uppfyller IEC 61010-1 KAT IV 600V / IEC 61243-3:2014 och levereras komplett med batterier, testledningar, manual och bältesväska.

E-NR.: 42 026 03  
INTRODUKTIONSPRIS KR. **1.495:-**

NYHET



NYHET

LEVERANS  
SLUTET OKT.  
2021



GRATIS APP  
FÖR IOS OCH  
ANDROID



## Få ögonen med dig till de otillgängliga platserna

Om det är kabeln som har försvunnit i väggen, inspektionen av svetsningen i röret eller bara att kunna se utan att koppla isär, är Elma B-scope din nya partner. Kristallklar 1280P HD-upplösning och kraftigt lyse gör det osynliga synligt, och med 2 kameror, rakt fram och åt sidan, är det slut med speglar och vrid, för att snurra kameran. Med WiFi till iOS- eller Android-enhet upptas bild- eller videodokumentation med ett enkelt tryck på t.ex. telefonen.

Elma B-Scope 800 är ett robust WiFi-endoskop med dubbelkamera, som använder din enhet som skärm. Instrumentet levereras klart för användning i en väska med inbyggt uppladdningsbart batteri, laddledning, fiskekrok och 1 meter 6mm prob.

EAN 5706445840687 | INTRODUKTIONSPRIS KR. **1.295:-**



## Elma 2200X – Spänningstestare med lite extra

Elma 2200X är en ny, unik spännings-/genomgångstestare för extra hög säkerhet, med ett par väsentliga detaljer, som skiljer den från den kända Elma 2100X.

- Elma 2200X är utrustad med extra kraftiga testledningar. Även om alla våra spänningsprovare använder marknadens bästa ledningar som är testade med böjning, svängning och drag efter alla konstens regler, föredrar några lite kraftigare ledningar, som tål drag extra bra. Alla de kända funktionerna är kvar, t.ex. smidig fastsättning av testpinnarna, så de passar direkt i vägguttaget och de geniale testspetsarna med både 2 och 4mm diameter samt integrerad skyddshätta med förvaringsfickor för spetsarna.
- 30mA test för enkelt JFB-test och urladdning av inducerad spökspänning. Vid aktivering av knapparna belastar Elma 2200X installationen med 30mA vid 230V. Det kan både användas till ett enkelt JFB-test, som motsvarar att man trycker på JFB testknapp och till att ladda ur "spökspänningar", så att äkta mätning säkras.
- Resistansmätning upp till 2000 ohm med visning på den digitala displayen.

Elma 2200X har både digital display och lysdioder samt många extrafunktioner som fasföljd, genomgångs och resistansmätning, enpolig polsökare. Instrumentet har helautomatiskt skiftning mellan de olika funktionerna och levereras klar för användning med batterier.

E-NR.: 42 026 02 | INTRODUKTIONSPRIS KR. **1.195:-**

NYHET



# Grönt när det skall vara helt klart!

NYHET

## Elma linjelaserserie utökas med nya modeller

Elma Laser X-serien har på kort tid blivit ett populärt val när det gäller kryss- och linjelaser p.g.a. det extremt synliga gröna ljuset. Serien använder den senaste teknologin, med grönt laserljus, eftersom människans öga är upp till 4 gånger mer känsligt i det gröna området, i förhållande till klassiska röda linjelasrar, vilket ökar linjernas synlighet dramatiskt, både inomhus och utomhus. Med pulsfunktionen kan serien dessutom användas med standarddetektorer, för uppmätning utöver visuell räckvidd t.ex. utomhus.

## Elma Laser X360-familjen är re-designad och har vuxit

Elma Laser X360, har varit ett mycket populärt "3D" instrument under 3 år, sedan vi lanserade den gröna serien 2018. 360° linjerna ger full horisontell och vertikal nivellering hela vägen runt, och skärningspunkterna markerar noggrant lodräta och vågräta punkter, som klassisk punktlaser. X360 ersätts nu med hela 3 nya modeller, med flera markanta förbättringar:

- Elma Laser X360-2 med 2 st. 360° lasrar är den nya "lillasystem"
- Elma Laser X360-3 med 3 st. 360° lasrar matchar tidigare X360 1:1
- Elma Laser X360-4 med 4 st. 360° lasrar samt digital display för X- och Y-fall på underlag
- Uppgradering av husen för optik, som nu är i robust aluminium-design
- Uppgraderad optik för tunnare och ännu mer tydliga linjer, även på långt avstånd
- Uppgraderat Li-Ion batteri samt adapter för Alkaline batterier, om du kör långa pass
- Uppgraderat ladduttag/strömförsörjning från µUSB till USB-C som är väsentligt mer robust

Elma Laser X360-serien levereras klar för användning med Li-Ion batteri och laddare/strömförsörjning, Alkaline-adaptor och magnetbeslag i en nylonväska. Standard ¼- och 5/8-tumsgänga för montage på stativ.

ELMA LASER X360-2 3D LASER med 2 st. 360° lasrar  
EAN 5706445677061 | INTRODUKTIONSPRIS KR. **2.595:-**

ELMA LASER X360-3 3D LASER med 3 st. 360° lasrar  
EAN 5706445677078 | INTRODUKTIONSPRIS KR. **2.895:-**

ELMA LASER X360-4 3D LASER med 4 st. 360° lasrar och digitalt "vattenpass" för x,y fall på underlag  
EAN 5706445677085 | INTRODUKTIONSPRIS KR. **3.495:-**

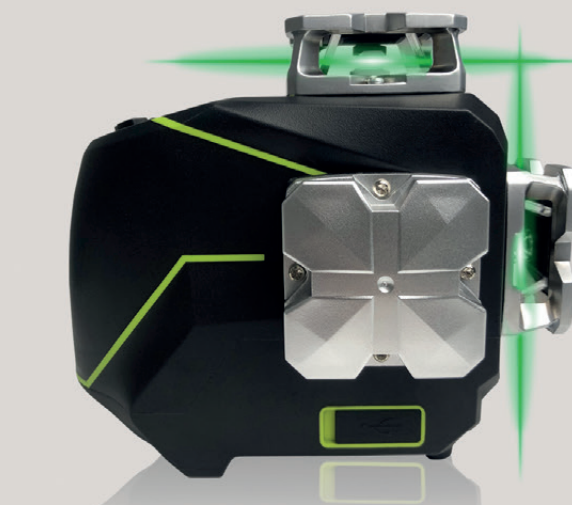
## Kom ihåg tillbehöret

Elma laser-serien blir väsentligt mer allsidig med de riktiga tillbehören

GRÖNA LASERGLASÖGON för ökad synlighet  
EAN 5706445677023 | PRIS KR. **195:-**

STANDARD ROBUST STATIV  
E-NR.: 42 074 66 | PRIS KR. **1.195:-**

LEICA RGR200 STANDARDDETEKTOR för linjelaser med 10kHz pulsfunktion utöver visuell räckvidd  
EAN 7640110697948 | PRIS KR. **2.195:-**





## Metrel MI3394 – Maskin- och centraltest finns nu med set för integration i produktionslinjen

Metrel MI3394 är en allsidig serie av Maskin- och centraltestare, med speciellt fokus på test vid produktion av elektriska apparater t.ex. med HVDC-test på 6kVDC. Instrumentet testar i övrigt alla "standard" tester vid maskintest. Instrumentet har en stor färgtouchskärm, som tillsammans med en ny, enkel meny- och minnesstruktur gör test och dokumentation till en lek, och sparar tid. MI3394 erbjuder ett extremt stort tillbehörsprogram, liksom standardkommunikation ger dig möjlighet till integration med 3:e parts programvara i t.ex. produktionsmiljöer.

Nu har Metrel, med den nya XS-modellen, tagit nästa steg. Här används MI3394, t.ex. rackmonterad, som controller i en samlad testmiljö, som kan byggas upp av standardmoduler. Till standardmodulerna räknas t.ex. testburar, ljusgardiner/barriärer, 2-hands säkerhetsmoduler, RFID- och streckkodsscanners, etikettskrivare och mycket annat.

Metrel MI3394 CE Multitester XA med tillbehör inbyggt i en kraftig kuffert.

E-NR.: 42 014 41 | PRIS KR. **52.995:-**

Kontakta oss för en lösning och samlat pris på MI3394 Multi-TesterXS integrerad test vid produktionslinjer



Scanna QR-koden för att läsa Metrels guide för design och EOL-test med MI3394 XS-system



## Energimätning i fält via 3G och WiFi

Pel10x-serien, har sedan introduktionen 2013 varit ett mycket populärt verktyg för energimätning, enkel felsökning och optimering av elektriska kretsar, på alla nivåer, från elcentraler till industri och matning. Nu skriver vi 2021, och PEL har fått 2 viktiga uppdateringar i den helt nya modellen PEL 104.

Kommunikation via WiFi eller mobilnät. Med simkort och 3G, kan PEL 104 komma åt överallt, t.ex. i kabelskåpet. Finns också som vattentät IP67 modell PEL106.

Motoranalys via Android-app. Med den dedikerade Android-appen till PEL104, kan man utföra motoranalys av rotationshastighet, moment och verkningsgrad. Utan att behöva externa sensorer, kan motors prestanda övervakas utifrån elektriska data i realtid.

Utöver det, erbjuder PEL 104 alla de kända funktionerna från den extremt populära PEL103, i samma slanka design med de ultratunna, flexibla strömtångerna.

CA PEL 104 uppfyller KAT IV 600V och levereras komplett i en väska med testledningar, magnettestprober, krokodilklämmor, 3 st. MA193-350 strömtänger 200mA till 10.000A, 8GB SD-kort, USB-kabel, 230V strömförsörjning, magnetisk bakplatta för montage i t.ex. centrallock, manual, PEL Transfer programvara, Android-app och en smidig spänningsadapter, så matningsspänning kan tas från mätningsspänningen.



**NYHET**

EAN 3663653007474 | INTRODUKTIONSPRIS KR. **25.995:-**

# Med vintertiden kommer konstgjord belysning i fokus igen

Snart ställer vi tillbaka klockorna, och vintertiden varslar att det nu igen är möjligt att mäta konstgjord belysning inom normal arbetstid igen, utan större inverkan av naturligt ljusinfall. Så är det återigen tid för kontrollmätning, uppgradering, energirenovering och utbyte av belysningsanläggningar, och inte minst mätning och funktionsprovning.



## Elma 1335 är instrumentet du alltid har med dig

Elma 1335 har varit med oss i många år, utan stora synliga förändringar. Men sensor och elektronik hänger med i tiden, och Elma 1335 är en populär luxmeter i verktygsväskan.

Robust och enkel att använda, men med flotta specifikationer perfekt för kontrollmätning på allt från kontorbelysning till kraftigt solljus, med en skala ända upp till 400kLux.

Elma 1335 levereras klar för användning i en väska med manual och batterier.

E-NR.: 42 072 54 | PRIS KR. **1.495:-**

## CA1110 är perfekt för dokumentation och funktionsprovning

CA1110 lux-logger kan inte bara mäta lux, den kan också spara och logga ljusnivå, i noggrannhetsklass C, som gör den perfekt för mätning av alla slags ljuskällor för belysning. Det gör instrumentet bra till funktionsprovning, loggning, inreglering av dagsljusstyrning samt dokumentation via den medföljande PC-programvaran.

CA1110 levereras klar för användning i en väska med USB-kabel, programvara (gratis nedladdning), manual och batterier samt fabrikskalibrering (odaterad). CA 1110 luxmeter med loggfunktion för dokumentation och funktionsprovning

E-NR.: 42 019 91 | PRIS KR. **3.495:-**



## Allt annat ljus än lux, mäts med MK350

Det gamla ordspråket "I mörker är alla katter grå", kan också hända i full belysning, och låta "Vid ringa färgåtergivning är alla katter grå". Ljus är mycket mer än lux. En spektrometer kan mäta "allt det andra" än lux, t.ex. färgåtergivning, färgtemperatur, flicker och mycket annat, som tillsammans utgör belysningen. MK350-serien är ett helt ljuslaboratorium, packat i ett mätinstrument med stor färgtouchskärm. Enkel att använda, men full dokumentation via gratis app och programvara.

MK350N spektrometer med WiFi och minne levereras klar för användning med tillbehör i en väska inkl. bl.a. uppladdningsbart batteri och laddare, USB-kabel, nylonväska till instrument, SD-kort.

MK350N Premium Spektrometer för mätning av bl.a. färgåtergivning- och temperatur, flicker och spektrumfördelning.

E-NR.: 42 019 38 | PRIS KR. **24.995:-**



# Sluta släcka bränder och börja med att **se, lyssna och känn** dig till tekniskt underhåll.



## Elinstallationer

En av de typiska orsakerna till driftstopp och bränder i industrin, är saknat underhåll av elinstallationerna.

Vid användning av el-termografi i din verksamhet, har ni möjlighet att utföra "Tillståndsbaserat underhåll" utifrån de på tidpunkten givna förhållandena. De fel man ofta ser i elinstallationer, är lösa anslutningar, och dessa är särskilt farliga för värmeutveckling, som kan leda till brand. Andra fel i installationen är överhettade komponenter, osymmetriska belastningar och övertonsströmmar.

FLIR har i årtionden varit marknadsledande producent av termiska kameror p.g.a. av kvalitet, analysprogramvara och support. Elma Instruments är Master Distributör i SE, DK och NO och vi har erfarna och kompetenta medarbetare som kan guida dig genom sortimentet och hitta den bästa lösningen till era behov.



## Lagerdiagnostik

Tillståndsvärdering av lager om man önskar att o...  
Som alternativ till vib...  
Friktion i lagret skapa...  
lys, kommer man utif...  
smörjning eller utbyt...  
lager.



## Vibration

Vibrationsmätning på bl.a. roterande maskiner ger en tillståndsbild av maskinen. Genom att övervaka vibrationerna, kan en mätning indikera om ett ev. fel tillstånd håller på att uppstå. På maskinen monteras en sensor som mäter accelerationen i 3D (X-, Y- och Z-axeln). Sensorn skickar en signal till en Gateway och denna kommer man åt via en app. Genom att följa utvecklingen, kan man planlägga reparationer/underhåll.



## Motortest

(Motor Circuit Analysis) är inte bara ett bra sätt att bestämma utvecklande lindningsfel i en motor i ett mycket tidigt skede, men det kan också användas för att hitta den exakta placeringen av ett fel i ett motorsystem från MCC (Motor Control Center) hela vägen till motorn. En av de mest avgörande faktorerna för att hitta tidiga fel är att utföra två baseline-tester när man installerar motorn. Det första baseline-testet skall utföras direkt vid motorn, när den är helt frånkopplad från kablar eller annan utrustning. Framtida tester kan sedan jämföras och trendas med detta baseline-test för att se förändringar som visar på ett motorfel. MCA kan användas vid installation, felsökning, underhåll etc.



Vilken form av underhåll använder ni i er verksamhet? Oavsett om man utför tillståndsbaserat, förebyggande eller förutsäggande underhåll, så kan Elma Instruments hjälpa er med hur ni bäst kommer i gång eller optimerar ert nuvarande underhållsprogram. På dessa sidor visar vi exempel på några av de områden, som ofta är i fokus. Underhåll är lika med ekonomisk stabilitet. Oförutsedda utgifter till plötsliga reparationer eller oväntade avbrott på produktionsanläggningar, kan skapa katastrofala konsekvenser.

## Diagnostisering

Information om lagret på en motor är ovärderlig information, för att kunna använda förebyggande underhåll i industrin. Ultraljudsmätning används för vibrationsmätning och vid kontinuerlig tillståndsanalys. Ultraljud och vid kontinuerlig tillståndsanalys från data kunna planlägga underhåll som t.ex. byte av lager. Används på både slutna och öppna

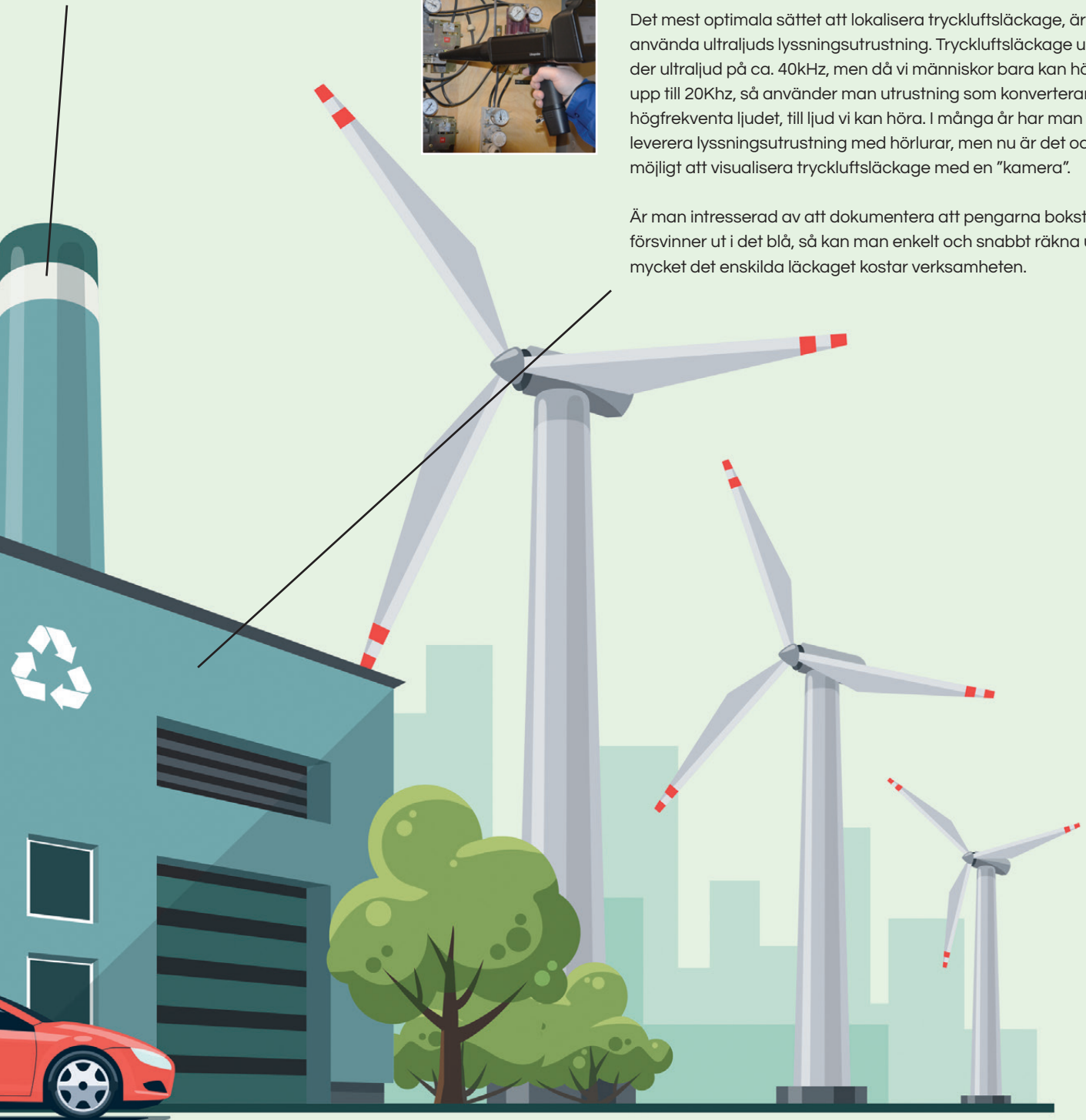


## Tryckluft

Läckage på tryckluft är en av de största energisyndarna i industrin, och därför finns det mycket pengar att spara genom att lokalisera och reparera otätheter. Studier visar att det genomsnittligt är förluster på 15-30%. Dessa förluster kan direkt överföras till en merutgift på elräkningen. Elma Instrument har i många år varit distributör av utrustning för att lokalisera tryckluftsläckage.

Det mest optimala sättet att lokalisera tryckluftsläckage, är att använda ultraljuds lyssningsutrustning. Tryckluftsläckage utsänder ultraljud på ca. 40kHz, men då vi människor bara kan höra ljud upp till 20Khz, så använder man utrustning som konverterar det högfrekventa ljudet, till ljud vi kan höra. I många år har man kunnat leverera lyssningsutrustning med hörlurar, men nu är det också möjligt att visualisera tryckluftsläckage med en "kamera".

Är man intresserad av att dokumentera att pengarna bokstavligen försvinner ut i det blå, så kan man enkelt och snabbt räkna ut hur mycket det enskilda läckaget kostar verksamheten.





# Få kontroll på ventilationen

Med ett Kimo VillaKit är du bra utrustad för snabb och enkel kontroll av ventilationsanläggningen – Välj den modell som passar för dina uppdrag.



## Kimo Villakit I och II med värmetråd eller vinghjul, samt tillhörande mättratt

Till dig som arbetar med installation och service av villaventilation, har vi satt samman dessa enkla och användarvänliga ventilations-set, som kan användas för mätning av bl.a. lufthastighet och flöde.

Med trattarna mäts flödet direkt över ventiler, angivet i m<sup>3</sup>/h eller l/s. Med värmetrådsproben i Kimo VT110 (Villakit I) kan man mäta lufthastighet, flöde och temperatur direkt i kanaler.

EAN  
5706445790319  
5706445791378

PRODUKT  
VILLAKIT I, Mätprincip: Värmetråd  
VILLAKIT II, Mätprincip: Vinghjul

PRIS KR.  
7.850:-  
7.595:-

## Kimo VillaKIT Pro – Ventilation på det enkla sättet

Kimo VillaKIT Pro är för dig som arbetar med inreglering av ventilationsanläggningar i enfamiljshus, såväl som inreglering av större ventilationsanläggningar. VillaKIT Pro är satt samman av en Kimo MP210, levererad med ett 100mm vinghjul med tillhörande mättratt, och kan därmed användas till flödesmätning direkt över ventilen.

En av de många fördelarna med VillaKIT Pro i förhållande till de övriga VillaKIT:en, är att instrumentet här är ett multifunktionsinstrument, som kan anslutas till externa och utbytbara prober och moduler. Här kan man t.ex. köpa till en av de 4 olika värmetrådar för mätning av flöde direkt i ventilationskanalen eller kontroll av dragskåp, liksom man efter behov kan köpa till en av de 5 differensstrycksmodulerna, som utöver mätning av differensstryck, också kan användas för mätning av lufthastighet och flöde med pitotrör.

Instrumentet, Kimo MP210, är utrustat med en stor display, med möjlighet att samtidigt visa 3 värden, som kan konfigureras efter behov, t.ex. med visning av flöde, lufthastighet och temperatur, och i den ordning man vill. Instrumentet har många extrafunktioner, t.ex. den integrerade dataloggerfunktionen, som är idealisk för övervakning i anslutning med felsökning.

Kimo VillaKIT Pro levereras komplett i en väska inkl. Kimo MP210, 100mm vinghjulsprob (Kimo SH100), mättratt (Kimo K25) levererad i en slitstark väska, probkabel, manual och justeringsscertifikat.

EAN 5706445792481 | PRIS KR. **11.495:-**







## Är du inne på termo- grafering i ekonomiklass?

Den termiska kameran har med tiden blivit ett mycket populärt verktyg för installatören, teknikern och ingenjören i många branscher som t.ex. El-installation, VVS-installation, byggnadsrådgivning, bilbranschen och industrin. Speciellt de användarvänliga peka-och-skjut kamerorna är mycket populära, eftersom alla kan använda dem – även om man inte använder kameran varje dag. Fördelen med peka-och-skjut, är att du bara pekar kameran mot objektet och trycker på knappen – inga problem med fokus eller andra inställningar som du skall komma ihåg.



## Så finns det nu pengar att spara på FLIR Cx-serien – Verktuget du inte kan vara utan...

Med FLIR Cx-serien kommer du enkelt i gång med termografering. Kamerorna levereras klara för användning med uppladdningsbart batteri, analys-/rapportprogramvara och gratis FLIR Cloud-lösning där du kan spara/dela dina termiska bilder.

Funktion	FLIR C3-X	FLIR C5
Upplösning	128x96 = 12.288 pixlar	160x120 = 19.200 pixlar
Känslighet	<0,07°C (vid 30°C)	<0,07°C (vid 30°C)
FOV	54°x42°	54°x42°
Digital zoom	Nej	Ja
Temperaturområde	-20 till 300°C	-20 till 400°C
Streaming till PC (inte radiometrisk)	Nej	Ja via USB
Direkt uppladdning, backup och delning	Ja – gratis cloud-lösning	Ja – gratis cloud-lösning
EAN	4743254004764	4743254004467
<b>Pris kr.</b>	<b>4.995:-</b>	<b>6.495:-</b>

Jämförelse mellan FLIR C3-X och FLIR C5 – se mer på [www.elma-instruments.se](http://www.elma-instruments.se)

## Rädda liv – välj rätt utrustning för uppdraget

Crowcon's multigasdetektor T4 för personskydd används på många platser, bla. vid arbete i kloaker eller andra ställen där det kan finnas organiskt material som ruttnar. Denna model kommer med O<sub>2</sub>+CH<sub>4</sub>(%LEL)+CO+H<sub>2</sub>S och levereras inkl. Bump/Kalibreringsplatta samt kalibreringscertifikat.

E-NR.: 42 016 05 | PRIS KR. **6.495:-**

## Tillbehör

CROWCON T4 Bordsladdare  
E-NR.: 42 016 10 | PRIS KR. **695:-**

## Visste du?

Crowcon T4 finns i flera olika modeller, så passar den visade modellen inte ditt behov, eller finns det speciella krav som MED-certifiering eller andra behov, så kontakta oss, så hjälper vi till med att hitta den bästa lösningen för er.



## Fuktsökning med Skipper – Hitta fukten innan den hittar dig

Tramex Skipper 5 (SMM5) är en ögonblicklig, exakt, icke-destruktiv fuktighetsmätare för användning till bland annat fartyg. SMM5 registrerar fukt som finns i GRP båtskrov, och på däck inklusive sandwich- eller kärnstrukturer, oavsett om man söker efter osmos, eller om skrovet skall kontrolleras innan målning. SMM5 ser till att man är uppdaterad på hur fartyget mår. Utöver den klassiska displayen, kan avläsningar också sändas till Tramex Meters-appen på parade Android- och iOS-enheter. Bluetooth-anslutning till iOS- och Android-appen, möjliggör geo-märkt bildbaserad dokumentation för utförda fuktmätningar och avläsningar.

- SMM5 har tre områdesinställningar - hårt trä/lågt djup/G.R.P
- Djup signalinträngning, upp till 30 mm i trä och G.R.P, registrerar förhöjd fukt på djupet utan att man skadar materialen som testas.
- Skala med lågt djup är gjord för att ha en fältinträngning på upp till 10 mm
- Stort urval av avläsningar från 5% till 30% på träskalan och 0 till 100 i komparativ skala för G.R.P.
- Hold-funktion, som gör det möjligt för användaren att "frysa" avläsningen, vilket är bra, när man gör mätningar där man kanske inte ser displayen.
- Varningston vid hög fuktighet, som kan aktiveras eller deaktiveras.

EAN 5391521430243 | INTRODUKTIONSPRIS KR. **5.645:-**

## Tillbehör

TRAMEX TELESKOP  
EAN 5706445681600 | INTRODUKTIONSPRIS KR. **595:-**



NYHET



NYHET



## När det skall vara enkelt att hitta kabeln - Trend Tonsökare

Trend Networks presenterar en ny tonsökare för spårning av kablar. Anslut tongeneratorn till kabeln och spåra signalen med Amplifier-proben. Själva proben hittar själva de svaga signalerna med den mycket sensitiva givaren och har utöver en akustisk signal även en visuell signal.

I störande miljöer är det möjligt att ansluta hörlurar via uttaget på sidan. Amplifier-proben fungerar dessutom med alla Ideal/Trend Networks testare, då de alla har inbyggd tongenerator.

EAN  
5056310400608 Tonsökarkit  
5056310400615 Tonsökare  
5056310400622 Tongenerator

INTRODUKTIONSPRIS KR.  
1.595:-  
995:-  
895:-

## Wiremapping helt enkelt, och nu med PoE

Med VDV II-serien är det superenkelt att testa "wiremappen", kabellängden (beroende på modell), avstånd till eventuella fel (beroende på modell). Slå på testern, och den testar på en gång, så periodiska fel också hittas. PoE Pro identifierar PoE-klassen och -strömmen till en PoE-enhet oavsett kabellängd, kabelkvalitet eller andra faktorer. PoE Pro visar den maximala effekt som är tillgänglig vid enheten inklusive max. watt, Klass (0-8), Spänning, Typ (af/at/bt) och 2/4-parsfunktion. Skall du numrera datauttagen kan man köpa till remote-moduler med numren 1 till 12, så man enkelt kan stå vid racket och testa samt numrera.

E-NR.:  
42 008 89 VDV II, LAN-testare med display  
42 008 90 VDV II Plus, med display / avstånd till öppna par  
42 008 91 VDV II PRO, med display / kabellängd / avstånd till öppna par  
42 023 96 VDV II PoE PRO, för test och installering av PoE nätverk

PRIS KR.  
1.895:-  
3.395:-  
4.995:-  
7.195:-



## KE2100 – Se fel så långt ögat når

Kurth Electronics har med deras innovativa TDR-testare gjort det lätt att hitta fel upp till 14 km bort. KE2100 är en kompakt och smidig TDR-testare som fungerar på alla slags kablar. Med ett enkelt tryck mäts linjeimpedansen som garanterar noggranna resultat. Med 2 markörer kan avståndet mellan två händelser enkelt mätas, för enklare felsökning. Dessutom kan KE2100 jämföra 2 olika ledningspar med hjälp av en "frys" funktion. Då kan man på ett enkelt sätt jämföra en "frusen" och en aktiv mätning.

- Enkel att använda på alla typer av kablar
- Max. mätlängd på 14 km
- Auto setup
- "Frys" funktion på mätningen
- Jämförelse av 2 mätningar
- Konfigurerbar kabeldatabas
- Snabba pulser för kort "dead zone"
- Upplösning på bara 0,3 m
- Robust instrument
- Överföring av mätningar med Bluetooth

Mätresultaten kan sparas på enheten och överföras till en PC med Bluetooth och kan därefter administreras i den medföljande programvaran. KE2100 leveres med testledningar, krokodilkämlor, väska, programvara och manual.

EAN 5706445370290 | PRIS KR. 10.895:-

## Zircon väggscanner – Bäst i test

Zircon HD70, med spänningsindikering och centervision, är ett smart och praktiskt verktyg för snabb sökning av regler av trä och metall. Regelsökaren har en display som indikerar signalstyrkan och placering av instrumentet i förhållande till regeln. Söker i upp till 38mm djup. Som något nytt lyser testern rött precis när mitten av regeln är hittad. Vid farlig AC-spänning varnar instrumentet med ett tydligt tecken i displayen. Instrumentet levereras med manual.

E-NR.: 42 021 52 | NORMALPRIS KR. 595:- | NU ENDAST KR. **475:-**



## Elma BM251 – Smidig multimeter

Robust multimeter KAT IV, som mäter spänning 0-1000V AC/DC, ström 0-10A AC/DC, resistans och frekvens. Kan också användas med en strömtång för mätning av större strömmar. Utrustad med data- och max-hold. Möjlighet för PC-kommunikation.

E-NR.: 42 035 15 | NORMALPRIS KR. 995:- | NU ENDAST KR. **795:-**

## Häng din multimeter som du vill

Elma multimeter-magnet är ett superkraftigt set som gör det möjligt att hänga din multimeter på en central eller andra metallföremål.

Magneten levereras både med en kraftig velcro-stropp och ett tunnt snöre som gör att systemet kan användas med i stort sett alla multimetrar på marknaden.

EAN 5706445140398 | INTRODUKTIONSPRIS KR. **145:-**



elma  
instruments

Elma Instruments AB

Pepparvägen 27  
123 56 Farsta  
Tlf. 08-4475770  
Fax 08-4475779

info@elma-instruments.se  
besök oss på  
www.elma-instruments.se

Erbjudanderna i Instrument News gäller f.o.m. 31/10-2021 eller tills lagret är slut.

Vi förbehåller oss för ev. tryckfel. Alla priser är exklusive moms och fraktkostnad.

Instrument News ges ut av:  
Elma Instruments AB.

Design: [diansir.dk](mailto:diansir.dk)

Utkommer fyra gånger per år eller vid behov.

Redaktion: Thomas Thøgersen

## Kyoritsu 2117R – True RMS KAT IV tångamperemeter

Kompakt True RMS tångamperemeter som klarar upp till 1000A AC. Instrumentet mäter ström, spänning, resistans och genomgång och är utrustad med en stor display, automatiskt områdesval, datahold, samt beröringsfri spänningsindikering. Kyoritsu 2117R uppfyller IEC 61010-1 KAT III 600V & KAT IV 300V och levereras komplett inkl. manual, batterier, testledningarna och väska.

E-NR.: 42 016 36 | NORMALPRIS KR. 995:- | NU ENDAST KR. **795:-**

