



Mer än bara ett kvalificeringsinstrument



SignalTEK NT

Transmissionstestare för koppar- och fibernätverk

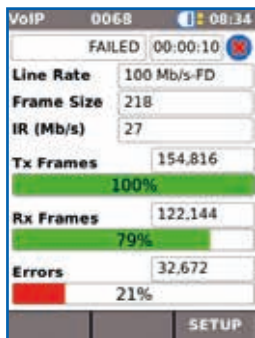
SignalTEK NT

Transmissionstestare för koppar- och fibernätverk

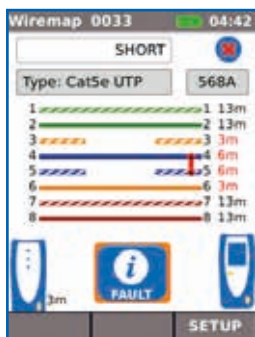
Mer än bara ett kvalificeringsinstrument



Kräver ingen kalibrering, har utbytbara RJ45-kontakter



VoIP fel - 21% dataförlust



Wiremap-test visar avbrott och kortslutning

Om du installerar, underhåller eller felsöker datakablage och Ethernetnätverk, ger dig SignalTEK NT möjligheten att bevisa prestanda upp till Gigabit Ethernet-hastigheter..

Genom att simulera faktisk nätverkstrafik, kan användaren testa och dokumentera nätverks- och kabelprestanda mot Gigabit Ethernet-standarder.

Där systemgarantier inte krävs är SignalTEK NT ett kostnadseffektivt sätt att bevisa att dina koppar- och fibernätverk ger felfria prestanda.

Transmissionstest bevisar äkta prestanda

Det finns ingen industristandard som definierar testkraven för kabelkvalificerare. Därför kan ett godkänt kvalificeringstest inte visa att det installerade kabelsystemet ger en felfri transmission.

SignalTEK NT använder en testmetod känd i wide area networks (WAN) som transmissionstest för att bevisa nätverkets prestanda genom att skicka riktiga Ethernet datapaket genom kablagen och/eller nätverksenheterna för att jämföra felfrekvensen emot Gigabit Ethernet-standarden IEEE802.3ab. Detta ger ett klart, standardbaserat godkänt/icke godkänt på länken som testas.

SignalTEK NT behöver ingen konfiguration från användaren, då de två enheterna parar ihop sig automatiskt för test; välj bara ett användningsscenario för att simulera passande test. Från VoIP till CCTV, Video och Web-trafik.

Installationstest

Kablage:

- Nätverkstrafik prestandatest på koppar och fiber mot IEEE802.3ab standarden
- Wiremap-test; avbrott, kortslutning, ombytta och splittade par enligt TIA-568 standarden
- Gigabit länkverifikation för koppar- och fiberkablage

Aktiva nätverk:

- Nätverks belastningstest genom switchar som simulerar CCTV-/IPTV-/VoIP-/Web-trafik
- PoE/PoE+ verifikation som visar tillgänglig spänning vid utrustningens placering
- Kontrollera Ethernetanslutning vid utrustningens placering emot 10/100/1000 Mb/s
- Verifiera nätverkskonfiguration (utrustningens IP/gateway-adress/subnet mask)
- Switch port-identifiering via LLDP/CDP protokoll

Felsökning/diagnostik

Kablage:

- Avstånd till fel med TDR-teknologi (endast koppar)
- Möjlighet att identifiera och söka kablar med en kompatibel sökprob (amplifier probe 62-164)
- Optisk effektindikering (med kompatibla SFP-moduler)

Aktiva nätverk:

- Nätverks belastningstest genom switchar som simulerar CCTV-/IPTV-/VoIP-/Web-trafik
- Stresstest av nätverk innan installation av utrustning som kräver stor bandbredd
- Port-blink för att visuellt söka en kabel från uttag till nätverksswitch
- Visar port-ID på LLDP/CDP-aktiverade switchar för att eliminera manuell kabelsökning
- Identifiera nätverksanslutningsproblem som hårdvaru-, nätverks- eller konfigurationsfel
- Pinga lokal nätverksutrustning och Internetadresser
- Räkna antalet hopp mellan nätverkspunkter med traceroute-tester
- PoE belastningstest för att verifiera att tillgänglig effekt räcker till PoE-utrustningen

Skicka testrapporter från varsomhelst med appen



IDEAL AnyWARE



Steg 1

Test

- Gör en job-mapp
- Skriv in information om arbetsplats
- Utför autotest på koppar-/fiberkablage och koppar-/fibernetverk



Steg 2

Anslut

- Aktivera SignalTEK NT trådlös hotspot
- Anslut din smartphone eller tablet med IDEAL AnyWARE Appen
- Överför testrapporter till din mobila enhet
- Se på dina testrapporter



Steg 3

Skicka

- Välj rapporter (pdf eller csv) att skicka
- Välj önskad överföringsmetod – email, ftp, molnlagring etc.
- Skicka filen
- Alternativt spara testrapporterna på ett USB-minne

Ladda ner Appen gratis idag



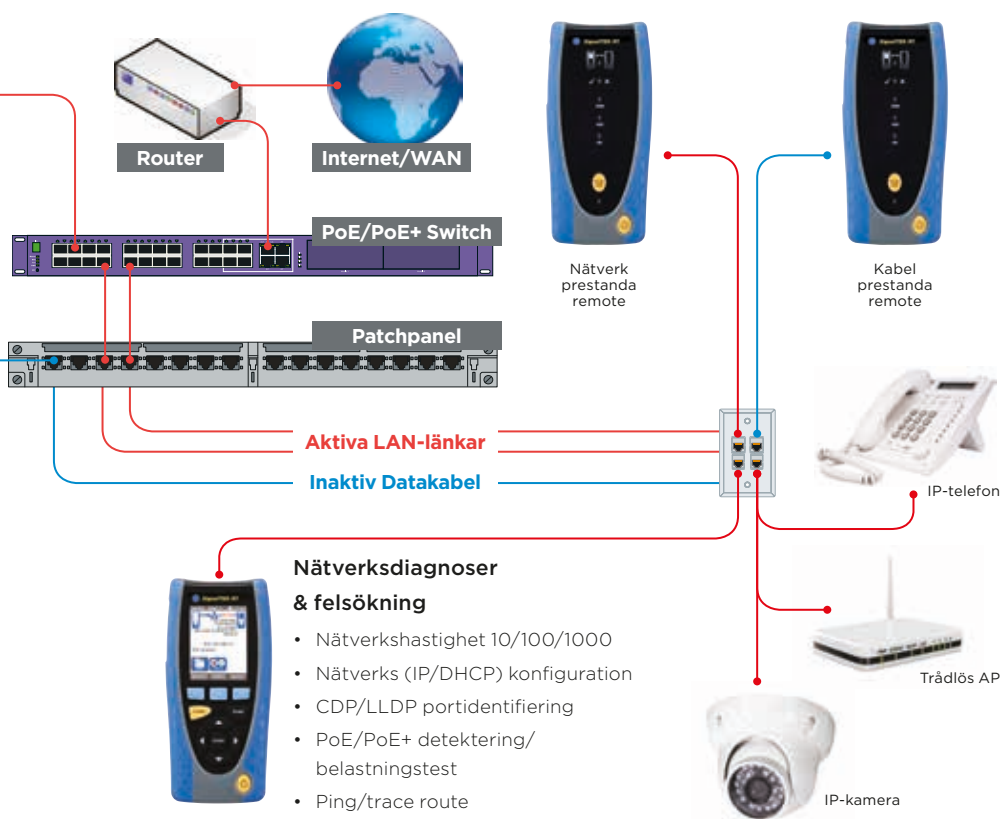
Nätverks kvalitetstest

- Porthastighet 10/100/1000
- PoE/PoE+ detektering
- Web data prestanda
- IP video prestanda
- IP CCTV prestanda
- VoIP prestanda



Kabel kvalitetstest

- TDR wiremap
- IEEE 802.3ab gigabit data



Nätverksdiagnoser & felsökning

- Nätverks hastighet 10/100/1000
- Nätverks (IP/DHCP) konfiguration
- CDP/LLDP portidentifiering
- PoE/PoE+ detektering/ belastningstest
- Ping/trace route
- Blink switch link LED

SignalTEK NT

Transmissionstestare för koppar- och fibernätverk

Mer än bara ett kvalificeringsinstrument

Testrapportering

Sammanfattningssidan för varje rapport kan ändras så att den innehåller logga, företag och operatör. Välj mellan 3 olika rapporter, som visar antingen godkända, icke godkända eller alla tester i rapporten:

- Sammanfattning
- Kort
- Full (se exempel till höger)



Beställningsinformation

Del Nr.	Setet innehåller:
R156003	SignalTEK NT – Nätverks Transmissionstestare. Inkluderar 1 x display, 1 x remote, 2 x NiMH-batterier, 2 x patchkablar - 30cm, Kat 5e STP, 2 x nätadapterar, 1 x USB WiFi-adapter, 1 x manual 1 x väska

För kopparversionen utan felsökning av nätverk, se SignalTEK CT

Extra tillbehör

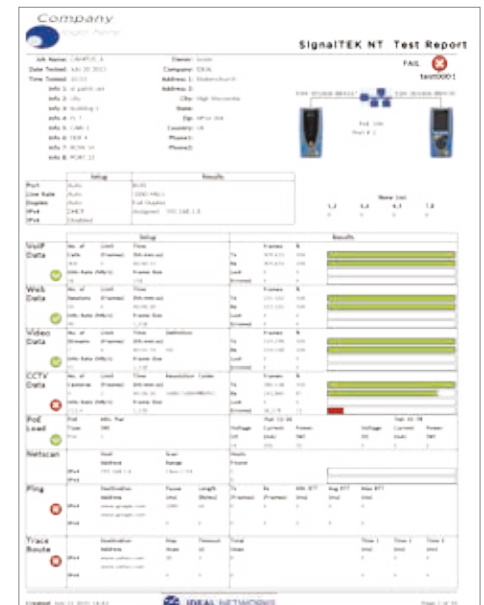
Del Nr.	Beskrivning
MGKSX1	1 x 1000BASE-SX Fiberkit. Inkluderar 850nm SFP (Small Form factor Pluggable) SX transceiver, LC/LC och LC/SC duplex multimode-kablar och SC/SC duplex adapter
MGK LX2	1 x 1000BASE-LX Fiberkit. Inkluderar 1310nm SFP (Small Form factor Pluggable) LX transceiver, LC/LC och LC/SC duplex singlemode-kablar och SC/SC duplex adapter
MGKZX3	1 x 1000BASE-ZX Fiberkit. Inkluderar 1550nm SFP (Small Form factor Pluggable) ZX transceiver, LC/LC och LC/SC duplex singlemode-kablar och SC/SC duplex adapter
62-164	1 x IDEAL amplifier probe (sökprob)
150058	1 x RJ45 utbytesverktyg, 10 x utbytbara RJ45 insatser

För utbyttestillbehör, var vänlig besök vår hemsida.

Grundspecifikationer

Max. antal Jobs	Max. antal sparade tester	Max. längd	Batteri-livslängd	Storlek per handset i mm	Vikt per handset
50	5000	181 m	5 timmar	175 x 80 x 40	0.4 kg

För detaljerade specifikationer, besök vänligen vår hemsida.



Apple och Apple's logga är varumärken tillhörande Apple Inc., registrerade i USA och andra länder. App Store är ett servicemärke för Apple Inc.

Android är ett varumärke tillhörande Google Inc.

All Rights Reserved. IDEAL, IDEAL NETWORKS och SignalTEK loggor är varumärken eller registrerade varumärken tillhörande IDEAL INDUSTRIES LIMITED eller IDEAL INDUSTRIES, INC.

IDEAL INDUSTRIES NETWORKS DIVISION
Unit 3, Europa Court, Europa Boulevard, Warrington,
Cheshire, WA5 7TN, UK.

Tel. +44 (0)1925 444 446 | Fax. +44 (0)1925 445501

uksales@idealnwd.com

www.idealnetworks.net



Ett dotterbolag till
IDEAL INDUSTRIES INC.



Specifikationer kan ändras utan
förvarning. E&OE

© IDEAL Networks 2015
Publikation nr: 156894, Rev. 1